



Turbinas con LED+ sin sombras





synea^{VISION}

La gama de instrumentos que cumple las más altas exigencias.
¡Turbinas vanguardistas con la tecnología más avanzada!

synea^{FUSION}

La gama de instrumentos con una excelente relación calidad-precio.
¡Nunca antes había sido la calidad acreditada de Synea tan asequible!

Turbinas que cumplen las más altas exigencias

Tecnología vanguardista para unos óptimos resultados de preparación: Las dos líneas de equipamiento de las turbinas Synea convencen por su potente rendimiento, su magnífica ergonomía y su excelente relación calidad-precio. Synea Vision es sinónimo de innovaciones como el anillo LED+ quintuple esterilizable, mientras que Synea Fusion promete una calidad de primera combinada con una máxima rentabilidad.



Ergonómicas, ligeras y silenciosas

Sistemas de turbinas notablemente más ligeras que permiten un trabajo sin fatiga y relajado.



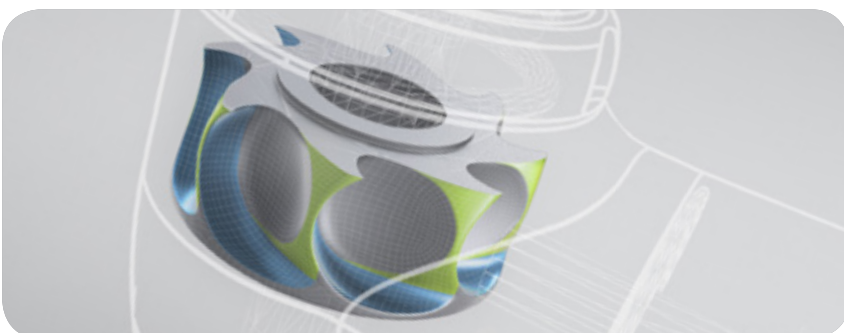
Mayor visibilidad

Contraste óptimo e iluminación natural con un índice de reproducción cromática superior a través del LED+.



Refrigeración óptima

Gracias al spray cuádruple o quintuple, la punta de la fresa se refrigera constantemente en cualquier posición de aplicación.



Potencia completa por delante del resto con el rotor Power Blade

Gracias a la geometría optimizada de las paletas, el rotor alcanza un rendimiento más alto. Para un torque máximo y una capacidad de retirada de material óptima durante toda la preparación.



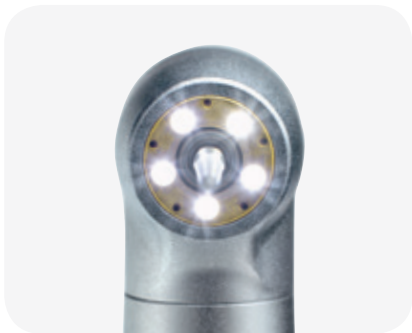
Sistema de cabezal higiénico patentado

El aire circulante en el cabezal de la turbina impide que se produzca una aspiración de las partículas de aerosol en la desaceleración gradual del rotor.

Synea Vision: Adelántese al futuro

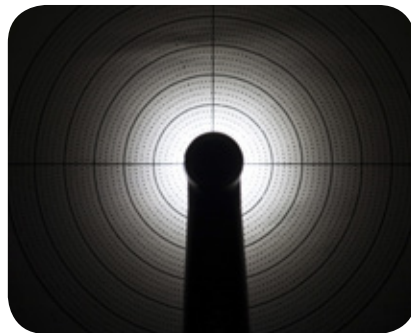


Las primeras turbinas esterilizables del mundo con anillo LED+ quíntuple no solo despuntan por su iluminación sin sombras, sino que también destacan en todas las situaciones como turbinas de primera clase. Experimente una sensación de trabajo totalmente nueva, con ausencia absoluta de sombras.



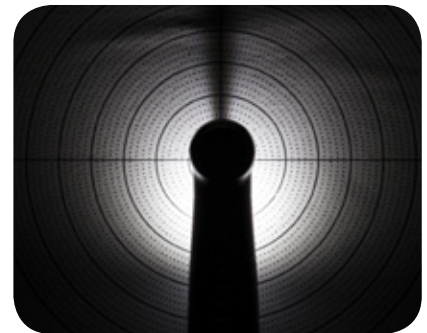
¡Un 5 en comodidad!

Los 5 LED y las 5 salidas de spray revolucionan la comodidad de aplicación y la visualización.



Synea Vision con anillo de LED+

Iluminación sin sombras del área de tratamiento con el exclusivo anillo LED+ quíntuple.



Comparativa de la Synea Fusion con LED+ simple.

Otras ventajas

- > Máxima ergonomía
- > Peso reducido
- > Equilibrio óptimo
- > Perfil de agarre antideslizante
- > Funcionamiento extremadamente silencioso
- > Rodamientos con bolas cerámicas
- > Sistema de cabezal higiénico
- > Larga vida útil
- > Calidad «Made in Austria»
- > Termodesinfectable y esterilizable



Turbinas hechas a medida

Disponemos del tamaño de cabezal adecuado para cada aplicación, para permitir un acceso óptimo al área de tratamiento.

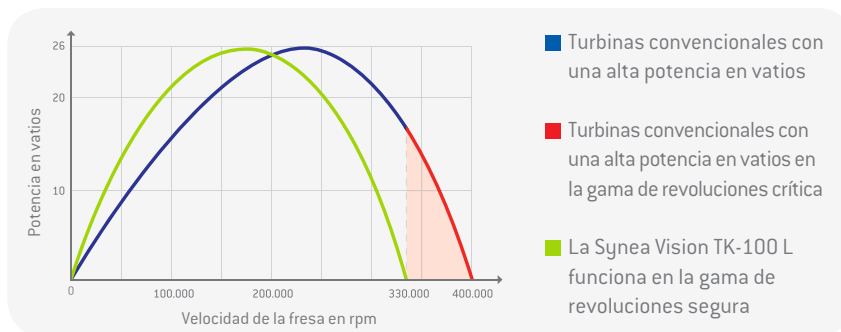


Nuevas como el primer día

Gracias al revestimiento especial a prueba de arañazos de la superficie, se mantienen nuevas como el primer día.

Synea Vision: Turbina Power TK-100 L y turbina Micro TK-94 L

La TK-100 L es una turbina muy potente que no genera ningún tipo de sombras. Ofrece una potencia extra sin ningún problema, como un desgaste más fuerte o una salida de aire por el cabezal de la turbina. Con su cabezal de tamaño extraordinariamente reducido, la TK-94 L resulta especialmente adecuada para intervenciones mínimamente invasivas y garantiza un acceso preciso al lugar de tratamiento.

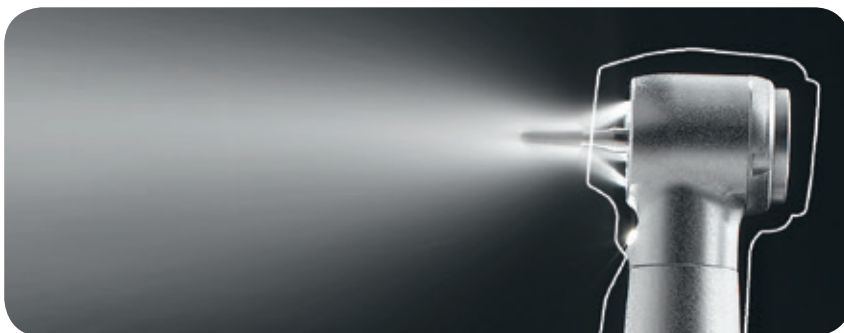


Vida útil sin concesiones

Más potencia gracias a un uso óptimo del torque sin necesidad de utilizar el régimen de revoluciones máximo. De este modo, se garantiza de forma fiable una alta capacidad de retirada del material, mientras que los sensibles rodamientos de bolas del rotor no sufren daños y duran más.

Higiene sin concesiones

Mínima salida de aire por el cabezal a la máxima potencia para conseguir una mayor eficiencia y una higiene óptima.



Cabezal de tamaño reducido con un alto potencial

Con un diámetro del cabezal de solo 9 mm y una altura total del cabezal de 17,2 mm con una fresa de 16 mm ...



... resulta ideal sobre todo para los pacientes con una abertura de boca reducida, como los niños o las personas de edad avanzada

Experiencias de los usuarios

syneo^{VISION}



«El concepto de luz innovador de la turbina de W&H con anillo LED+ quíntuple garantiza por sí mismo una intensidad lumínica completa en el punto de trabajo incluso en condiciones difíciles.»

Doctor en Odontología Martin Schiffli,
Salzburgo, Austria

«La turbina Synea Vision es una de las mejores turbinas que he utilizado jamás. La razón no es solo el peso reducido y el magnífico torque, sino también el anillo LED+ que, gracias a la alta intensidad lumínica, garantiza una máxima visibilidad sobre todo en áreas de difícil acceso en la parte trasera de la boca.»

Dr. Sunil Hirani BSc (Hons), BDS, MSc, FDSRCS (Eng), MOrthRCS (Eng),
FDS (Orth) SmileLux, Milton Keynes, Gran Bretaña



«Un excelente torque ayuda a realizar una eliminación eficiente de sustancia del esmalte natural, así como de los materiales de sustitución dentales sólidos.»

DDR Mats Bäckström Falun,
Suecia

Synea Vision:

Datos técnicos



Modelos con rodamientos
cerámicos integrales:

	TK-94 L / TK-94 LM	TK-97 L / TK-97 LM	TK-98 L / TK-98 LM	TK-100 L / TK-100 LM
Luz:	LED+ / Barra de vidrio compacta	Anillo de LED+ / Barra de vidrio compacta	Anillo de LED+ / Barra de vidrio compacta	Anillo de LED+ / Barra de vidrio compacta
CRI (Versión LED):	> 90	> 90	> 90	> 90
Temperatura del color (Versión LED):	5.500 K	5.500 K	5.500 K	5.500 K
Flujo luminoso (luz):	6,0 / 4,0**	6,0 / 4,0**	6,0 / 4,0**	6,0 / 4,0**
Intensidad de iluminación:	25.000 lux	25.000 lux	25.000 lux	25.000 lux
Acoplamiento:	1 Roto Quick 2 Multiflex®***	1 Roto Quick 2 Multiflex®***	1 Roto Quick 2 Multiflex®***	1 Roto Quick 2 Multiflex®***
Tamaño del cabezal:	Ø 9 mm	Ø 10 mm	Ø 11,5 mm	Ø 13 mm
Tamaño del cabezal con fresa:	17,2 mm (con fresa 16 mm)	21,1 mm (con fresa 19 mm)	21,4 mm (con fresa 19 mm)	21,4 mm (con fresa 19 mm)
Potencia*:	14 W	21 W	24 W	26 W
Revoluciones (RPM):	410.000	400.000	360.000	330.000
Instrumentos rotatorios:	Fresa FG, correspondiente a la ISO 1797-1, con Ø 1,6 mm			
Diámetro máx. de la fresa:	1,5 mm	2 mm	2 mm	2,5 mm
Longitud máx.:	16 mm	21 mm	25 mm	25 mm
Peso:	39 g / 67 g	38 g / 68 g	40 g / 69 g	40 g / 70 g
Presión de funcionamiento de la conexión Roto Quick:	3 ± 0,3 bar	3 ± 0,3 bar	3 ± 0,3 bar	3 ± 0,3 bar
Presión de funcionamiento de la conexión Multiflex®:	De 2,5 a 4 bar	De 2,5 a 4 bar	De 2,5 a 4 bar	De 2,5 a 4 bar
Spray:	Quíntuple	Quíntuple	Quíntuple	Quíntuple
Intensidad del sonido:	59 dB (A)	57 dB (A)	57 dB (A)	57 dB (A)

* El valor de potencia se aplica a una presión de servicio nominal de 3 bar y una presión del aire de retorno de un máximo de 0,2 bar

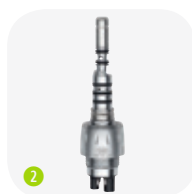
** Los valores son válidos en el caso de utilización del LED RM 34 con suministro de tensión de CC

*** Multiflex® es una marca de un tercero que no guarda relación alguna con W&H Dentalwerk Bürmoos GmbH



Los acoplamientos Roto Quick de W&H permiten el uso versátil de instrumentos con anillo de LED+, LED+, LED y luz halógena

- > Apretar y tirar (Click & Pull)
- > Regulación continua de la entrada de agua del spray
- > Bloqueo de reaspiración
- > Esterilizable
- > 24 meses de garantía



El acoplamiento LED RM-34 de W&H para la conexión Multiflex®**

- > Acoplamiento para conexiones Multiflex®** con luz LED
- > Larga vida útil de los LED
- > Regulación continua de la entrada de agua del spray
- > Bloqueo de reaspiración
- > 24 meses de garantía

Synea Fusion: Turbinas Synea con la máxima eficacia

syneo FUSION

Confort total para el usuario y máximo rendimiento sumado a una rentabilidad excepcional: Descubra las ventajas de la nueva gama de instrumental Synea Fusion.

Ventajas

- > Máxima ergonomía
- > Peso reducido
- > Funcionamiento extremadamente silencioso
- > Rodamientos con bolas cerámicas
- > Sistema de cabezal higiénico
- > Larga vida útil
- > Calidad «Made in Austria»
- > Termodesinfectable y esterilizable



Calidad LED+

Intensa iluminación con reproducción cromática natural y un posicionamiento óptimo de los LED.



Refrigeración óptima por los cuatro lados

Refrigeración constante y limpieza óptima del área de tratamiento gracias al spray cuádruple.



Usted elige

Seleccione entre dos tamaños de cabezal distintos y decida la conexión adecuada a su sistema de acoplamiento. Con el Roto Quick de W&H, disfrutará de una luz LED+ óptima y de una cómoda rotación de 360°.

Synea Fusion:

Datos técnicos

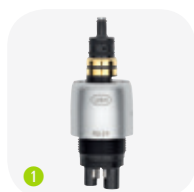


Modelos:	TG-97 L / TG-97 L RM / TG-97 LM / TG-97 L N / TG-97	TG-98 L / TG-98 L RM / TG-98 LM / TG-98 L N / TG-98
Luz:	LED + / LED + / Barra de vidrio compacta / Barra de vidrio compacta / –	LED + / LED + / Barra de vidrio compacta / Barra de vidrio compacta / –
CRI (Versión LED):	> 90	> 90
Temperatura del color (Versión LED):	5.500 K	5.500 K
Flujo luminoso (luz):	6,0 / 6,0 / 4,0** / dependiendo del acoplamiento / –	6,0 / 6,0 / 4,0** / dependiendo del acoplamiento / –
Intensidad de iluminación:	25.000 lux	25.000 lux
Acoplamiento:	<ol style="list-style-type: none"> 1 Roto Quick conexión RM 2 Multiflex®*** NSK Mach®***	<ol style="list-style-type: none"> 1 Roto Quick conexión RM 2 Multiflex®*** NSK Mach®***
Tamaño del cabezal:	Ø 10 mm	Ø 11,5 mm
Tamaño del cabezal con fresa:	21,1 mm (con fresa 19 mm)	21,4 mm (con fresa 19 mm)
Potencia*:	18 W	21 W
Revoluciones (RPM):	390.000	360.000
Instrumentos rotatorios:	Fresa FG, correspondiente a la ISO 1797-1, con Ø 1,6 mm	
Diámetro máx. de la fresa:	2 mm	2 mm
Longitud máx.:	21 mm	25 mm
Peso:	40 g / 43 g / 68 g / 52 g / 40 g	42 g / 44 g / 70 g / 53 g / 42 g
Presión de funcionamiento de la conexión Roto Quick:	3 ± 0,3 bar	3 ± 0,3 bar
Presión de funcionamiento de la conexión Multiflex®:	De 2,5 a 4 bar	De 2,5 a 4 bar
Spray:	cuádruple	cuádruple
Intensidad del sonido:	59 dB (A)	59 dB (A)

* El valor de potencia se aplica a una presión de servicio nominal de 3 bar y una presión del aire de retorno de un máximo de 0,2 bar

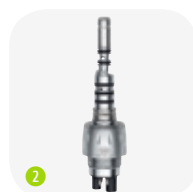
** Los valores son válidos en el caso de utilización del LED RM 34 con suministro de tensión de CC

*** Multiflex® y NSK Mach® son marcas de terceros que no guardan relación alguna con W&H Dentalwerk Bürmoos GmbH



Los acoplamientos Roto Quick de W&H permiten el uso versátil de instrumentos con LED+, LED y luz halógena

- > Apretar y tirar (Click & Pull)
- > Regulación continua de la entrada de agua del spray
- > Bloqueo de reaspiración
- > Esterilizable
- > 24 meses de garantía



El acoplamiento LED RM-34 de W&H para la conexión Multiflex®**

- > Acoplamiento para conexiones Multiflex®** con luz LED
- > Larga vida útil de los LED
- > Regulación continua de la entrada de agua del spray
- > Bloqueo de reaspiración
- > 24 meses de garantía

Higiene y mantenimiento de sus turbinas



Servicio técnico de W&H

«Cuanto mejor es la atención, mayor es la satisfacción.» La limpieza y el cuidado regulares de sus instrumentos protegen contra el desgaste prematuro y los costes innecesarios del servicio técnico.



El proceso de trabajo exacto para el mantenimiento de los instrumentos de transmisión y los motores puede encontrarlo en wh.com.

Esterilización en tiempo récord

Limpios, bien cuidados y esterilizados. El proceso de limpieza de Assistina 3x3 en combinación con el ciclo rápido Lisa reduce todo el tiempo de preparación. Después de tan solo 19 minutos, tendrá los instrumentos nuevamente disponibles.



Desinfección mediante un paño desinfectante

Antes de la limpieza y el mantenimiento debería efectuarse una desinfección mediante un paño desinfectante.

Limpieza y mantenimiento

En la Assistina 3x3 se limpian y cuidan por dentro y por fuera tres instrumentos en tan solo 6 minutos.

Esterilización

Con el ciclo rápido Lisa podrán retirarse los instrumentos del esterilizador, listos para volver a usarse, después de tan solo 13 minutos.



Mantenimiento con solo pulsar un botón

La validación del proceso de limpieza está confirmada por expertos y puede consultarse en wh.com.



Assistina 3x2

En el caso de Assistina 3x2 el mantenimiento de los instrumentos se realiza en dos pasos: limpieza interior y lubricación.



Por medio de la realidad aumentada (AR) de W&H el mundo real se relaciona con el mundo virtual. Una experiencia única. ¡El futuro empieza hoy mismo!



Escanee el código QR con el teléfono móvil y obtenga más información sobre las turbinas Synea

Fotografías orientativas. Los accesorios y complementos adicionales mostrados, no se incluyen en el contenido suministrado.



¡Dé vida a la Synea Vision!

Descargue gratis la aplicación »W&H AR« desde Google Play (para Android) o desde la App Store de Apple a su smartphone o tablet PC. Abra la aplicación y sostenga el dispositivo a 50 cm de la imagen.

Fabricante:

W&H Dentalwerk Bürmoos GmbH
Ignaz-Glaser-Straße 53, Postfach 1
5111 Bürmoos, Austria
t + 43 6274 6236-0
f + 43 6274 6236-55
office@wh.com
wh.com

Distribución:

W&H
Wehadent Ibérica S.L.
C/ Ciudad de Melilla, 3 Bajo
46017 Valencia, España
t + 34 96 353 20 20
f + 34 96 353 25 79
oficinas.es@wh.com
wh.com